

## 農業部農糧署 函

地址：54044南投縣南投市光華路8號  
承辦人：莊馥蔓  
電話：049-2332380\*1138  
傳真：049-234-1092  
電子信箱：fuman@mail.afa.gov.tw

受文者：臺東縣延平鄉公所

發文日期：中華民國113年8月20日  
發文字號：農糧資字第1131019458號  
速別：普通件  
密等及解密條件或保密期限：  
附件：如說明一（1131019458-來文.pdf）

主旨：有關南華大學辦理「2024年有機世界大會(Organic World Congress)」，敬請協助轉知相關協會、農友、企業並踴躍報名，請查照。

說明：

- 一、依據南華大學113年8月15日南華有機字第1130801335號函（詳如附件）辦理。
- 二、本案係國際有機農業運動聯盟(International Federal of organic Movement，以下簡稱IFOAM)每三年辦理一次有機世界大會及會員大會，為全球有機農業盛事，國內有機農業技術與行銷能與國際交流，並拓展國內有機農產業國際知名度。
- 三、旨揭大會辦理地點為嘉義縣南華大學，辦理各類會議時程如下：
  - (一)有機世界大會會前會：113年11月30日至12月1日。
  - (二)有機世界大會研討會：113年12月2日至12月4日。
  - (三)IFOAM會員大會：113年12月5日至12月6日。



四、有機世界大會之會前會、工作坊、論文摘要徵稿受理期限展延至113年8月31日(星期六)截止。報名註冊費用之早鳥優惠至113年9月10日(星期二)止；10人以上團體報名者及論文發表者優惠同上。

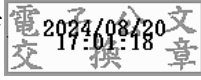
五、請參閱有機世界大會網站(<https://owc.ifoam.bio/>)、投稿與報名網站(<https://owc2024registration.conf.tw/>)。

六、主辦單位南華大學聯絡窗口：05-2721001分機8555、8552，信箱；[registration2024@owc-bio.org](mailto:registration2024@owc-bio.org)、[papers2024@owc-bio.org](mailto:papers2024@owc-bio.org)。

正本：臺北市政府產業發展局、新北市政府農業局、臺中市政府農業局、臺南市政府農業局、高雄市政府農業局、桃園市政府農業局、新竹縣政府、苗栗縣政府、南投縣政府、彰化縣政府、雲林縣政府、嘉義縣政府、屏東縣政府、宜蘭縣政府、花蓮縣政府、臺東縣政府、澎湖縣政府、金門縣政府、連江縣政府、基隆市政府、新竹市政府、嘉義市政府、臺灣寶島有機農業發展協會、慈心有機驗證股份有限公司、采園生態驗證有限公司、曄凱國際檢驗科技股份有限公司、中華驗證有限公司、環球國際驗證股份有限公司、成大智研國際驗證股份有限公司、財團法人和諧有機農業基金會、台灣省有機農業生產協會、國立中興大學、財團法人國際美育自然生態基金會、朝陽科技大學、安心國際驗證股份有限公司、環虹錕騰科技股份有限公司、藍鵲驗證服務股份有限公司、財團法人中央畜產會、國立嘉義大學、全民儲碳股份有限公司、奕嘉國際有限公司、國立東華大學、財團法人慈心有機農業發展基金會、溪州尚水農產股份有限公司、台灣原住民族學院促進會、花蓮縣富里鄉農會、社團法人中華民國瑪納有機文化生活促進會、花蓮縣樸門永續生活協會、彰化縣福興鄉農會、台灣自然農業協會、中華民國秀明自然農法協會、台灣主婦聯盟生活消費合作社、臺中市大甲區農會、嘉義縣義竹鄉農會、臺中市霧峰區農會、臺南市無米樂稻米促進會、台灣味社會事業有限公司、雲林縣斗南鎮農會、國立臺東大學、社團法人雲林縣小農友善耕作產業文化協會、新竹市農會、義美食品股份有限公司、臺南市下營區農會、彩田友善農作有限公司、有限責任臺東友善環境農產運銷合作社、花蓮縣吉安鄉農會、桃園市農會、苗栗縣農會、台灣樂活有機農業協會、台灣品牌農業推廣協會、新北市三芝關懷社區協會、有限責任臺南市後壁區仕安社區合作社、高雄市田寮區農會、嘉義縣新港古民產業促進協會、南投縣草屯鎮農會、新竹縣新埔鎮農會、新北市五股區農會、宜蘭縣中山休閒農業區發展協會、保證責任雲林縣精緻農業生產合作社、花蓮縣鳳榮地區農會、保證責任宜蘭縣黎明友善農業推廣生產合作社、臺北市農會、彰化環保酵素友善農耕協會、新北市農會、綠市集協會、有限責任花蓮縣鶴岡文旦運銷合作社、社團法人中華創新改善發展協會、花蓮縣光豐地區農會、苗栗縣獅潭鄉農會、財團法人全國認證基金會、雲嘉國際驗證股份有限公司、農業部林業及自然保育署、農業部漁業署、農業部農村發展及水土保持署、

農田水利署、畜牧司、農業部農民輔導司、農業科技司、國際事務司、農業試驗所、畜產試驗所、各農業改良場、種苗改良繁殖場、茶及飲料作物改良場、外交部、外交部領事事務局、交通部觀光署、經濟部國貿局、各鄉鎮市區農會、各縣市公所(含金馬地區)

副本：本署各組、各分署、南華大學



裝

訂

線